

Sans cadre

GRILLE DE CANIVEAU PMR VERROUILLÉE SANS CADRE D400

C30HP400 À C70HP400



LES +

- Longeron fonte / cornière acier : nous consulter (se référer aux fiches techniques dédiées)
- Peinture noire, autre revêtement et couleur : nous consulter
- Absorption linéaire
- Largeur des fentes < 20mm
- Grille chaînée par un kit comprenant 2 vis M12 inox A2 + une patte fonte
- Sécurisation par vis à tête codée inox A2 : nous consulter



DESCRIPTION

Dispositif de fermeture comprenant une grille rectangulaire PMR et un kit de chaînage avec 2 vis / rondelles à tête H M12 (sans cadre).

MATIÈRE

Grille / chaînage : fonte EN-GJS-500/7 selon EN1563.
Visserie : acier inoxydable A2.

REVÊTEMENT

Peinture noire.



Détail du dispositif de chaînage (se référer à la fiche technique dédiée)



CONFORMITÉ

Conforme à la norme EN124-2/2015 et fabriqué en usine certifiée ISO 9001 et ISO 14001.

Largeur des fentes < 20mm, conforme aux décrets et arrêtés en vigueur portant sur l'accessibilité des personnes à mobilité réduite.

LIEUX D'INSTALLATION

- 1 Groupe 4 de la norme EN124/2015 ou groupes inférieurs (force de contrôle > 40 tonnes).

Trafic faible (zones de lotissement pavillonnaires, non adaptée aux poids lourds, vitesse urbaine).

Destinée aux caniveaux longitudinaux maçonnés sur place.

OPTIONS

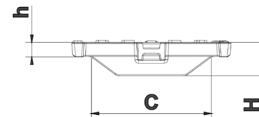
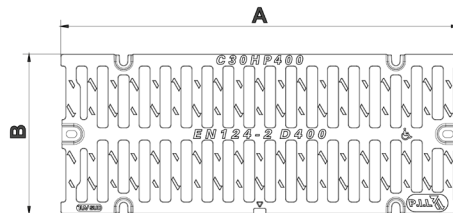
Autre revêtement et couleur : nous consulter.

Sécurisation par vis inox à tête codée : nous consulter.

Possibilité d'installer ces grilles sur :

Longeron fonte 750mm réf : LONFON75C.

Cornière acier galvanisé 1500mm réf : corn_30_30_1500 (se référer aux fiches techniques dédiées).



Référence	Dimension A	Dimension B	Dimension C	Dimension H	Dimension h	Ouverture libre du caniveau préconisée	Surface d'avalement	Masse
C30HP400	750 mm	300 mm	228 mm	60 mm	27 mm	200 à 250 mm	8,5 dm ²	20,9 kg
C40HP400	750 mm	400 mm	320 mm	70 mm	27 mm	290 à 350 mm	12,8 dm ²	31 kg
C50HP400	750 mm	500 mm	430 mm	80 mm	27 mm	400 à 450 mm	16 dm ²	44,6 kg
C60HP400	750 mm	600 mm	520 mm	80 mm	27 mm	500 à 550 mm	18,6 dm ²	55,3 kg
C70HP400	750 mm	700 mm	620 mm	90 mm	27 mm	580 à 650 mm	23,7 dm ²	70,1 kg

1 **Groupe 4 :** voies de circulation des routes (y compris les rues piétonnes), accotements stabilisés et aires de stationnement pour tous types de véhicules routiers.
Ce document ne vise pas à fournir des instructions d'installation. Prière de se référer aux consignes de sécurité et de pose téléchargeables sur notre site pil.fr
Les dessins, photos, croquis sont donnés à titre indicatif et peuvent être modifiés sans préavis.