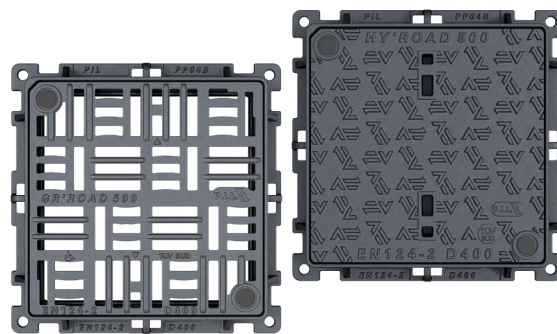


REGARD ET GRILLE VERROUILLÉS D400

HY'ROAD 900 / 1000 D400, GR'ROAD 900 / 1000 PMR D400

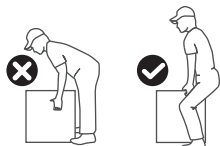


CONSIGNES DE SÉCURITÉ



Équipement de protection individuelle obligatoire (EPI) :

- Chaussures de sécurité
- Gants de protection
- Casque de protection



Règles à respecter pour soulever des charges tout en évitant un risque de surcharge :

- Le corps doit se trouver le plus près possible de la charge (bon encadrement), droit avec une base solide (largeur des pieds plus grande que largeur des épaules). Empoigner la charge de telle façon que l'on puisse la déplacer en laissant le dos droit.
- Bassin verrouillé (contracter les muscles stabilisateurs du bassin, abdominaux et dorsaux).
- Les genoux légèrement fléchis, bras tendus, le dos droit, disques bien placés.

CONSIGNES ADDITIONNELLES DE MANUTENTION

CONDITIONS D'EXPLOITATION

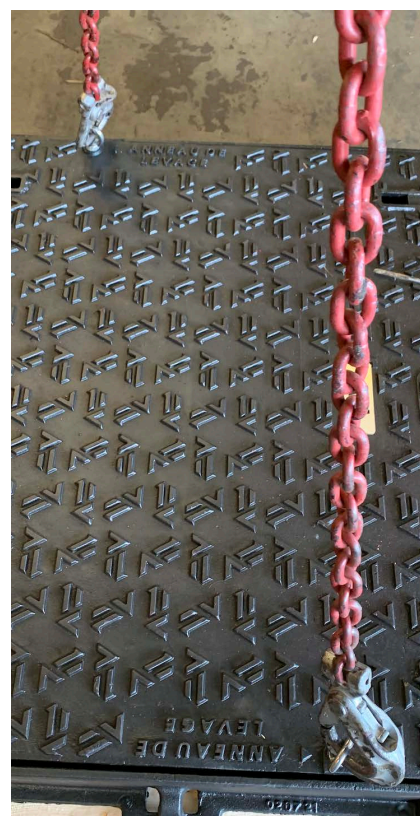
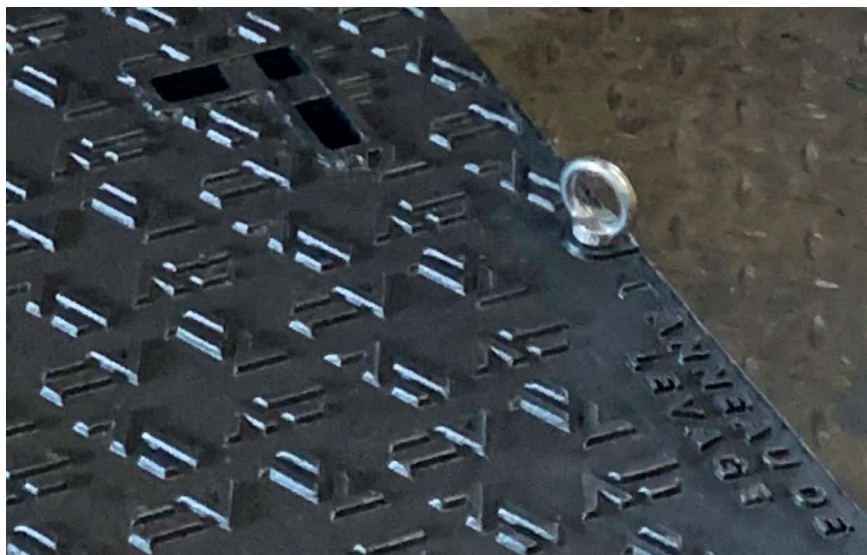
Les tampons ou grilles 900 et 1000 sont verrouillés par quatre vis Inox A2 solidaires du dispositif de fermeture et protégés par des bouchons polyéthylène. Utiliser une clé à douille de 19 (M12).

La masse de ces regards oblige leur manipulation par au minimum 2 personnes à l'aide de marteau lève-plaque de type leborgne ou équivalent

Il est néanmoins fortement conseillé d'utiliser des moyens de soulèvement mécaniques pour déposer et reposer le tampon ou la grille.

* LIEU D'INSTALLATION

Ces dispositifs sont prévus pour être installés sur les voies de circulation des routes (y compris les rues piétonnes), accotements stabilisés et aires de stationnement pour tous types de véhicules routiers (passage journalier < 50 poids lourds, vitesse urbaine).



tampons et grilles équipées de 2 trous filetés M10 prévus pour visser 2 anneaux de levage*

l'emplacement est indiqué sur le tampon ou la grille (ANNEAU DE LEVAGE)

*CMU 230 kg
CMU 45° 170kg

 Utiliser les zones de manutention sur le cadre pour manutentionner l'ensemble complet et non les trous pour anneaux de levage

P.I.L.
PRODUITS INDUSTRIELS LORRAINS

Des recommandations relatives à l'installation sont décrites en annexe F de la norme EN124-1.

Prière de se référer aux fiches techniques sur notre site pil.fr. Les dessins, photos, croquis sont donnés à titre indicatif et peuvent être modifiés sans préavis.

Se référer au plan de réservation pour gamme « /ROADD400 » téléchargeable sur notre site pil.fr

Dernière mise à jour : octobre 2021