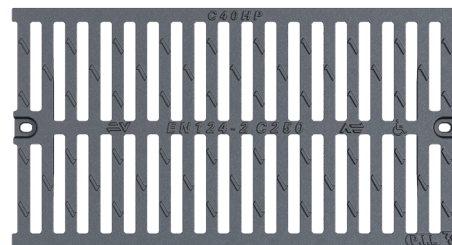


# GRILLE DE CANIVEAU PMR

## C20HP À C60HP C250

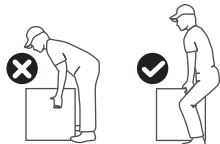


## CONSIGNES DE SÉCURITÉ



### Équipement de protection individuelle obligatoire (EPI) :

- Chaussures de sécurité
- Gants de protection
- Casque de protection



### Règles à respecter pour soulever des charges tout en évitant un risque de surcharge :

- Le corps doit se trouver le plus près possible de la charge (bon encadrement), droit avec une base solide (largeur des pieds plus grande que largeur des épaules). Empoigner la charge de telle façon que l'on puisse la déplacer en laissant le dos droit.
- Bassin verrouillé (contracter les muscles stabilisateurs du bassin, abdominaux et dorsaux).
- Les genoux légèrement fléchis, bras tendus, le dos droit, disques bien placés.

## NOTICE DE POSE

**!** Le scellement devra faire l'objet de soins particuliers car les sollicitations transmises par le passage éventuel des véhicules restent élevées.

### CONDITIONS D'EXPLOITATION

La masse de ces grilles oblige leur manipulation par deux personnes à partir de la largeur 500 (ref. C50HP).

### LIEUX D'INSTALLATION

Ce dispositif est prévu pour être installé dans la zone des caniveaux des rues au long des trottoirs qui, mesurée à partir de la bordure, s'étend au maximum à 0,5 m de la voie de circulation.

### 1 - PRÉPARATION DU SUPPORT

Dépoussiérer le support et les cornières / longerons par brossage ou soufflage. Vérifier la santé de l'ouvrage. Enlever les parties friables si besoin. L'état général du support béton doit être sain, en particulier dans le cas de réhabilitation. Le réparer au besoin. Le support devra être humidifié avant le scellement.

### 2 - MISE EN PLACE ET SCHELLEMENT

Le support béton devra être au minimum à 45 mm de la surface supérieure de la chaussée. Positionner le coffrage si nécessaire. Il est conseillé, pour la mise en place des cornières / longerons, de déposer au préalable une couche suffisante de produit de scellement sur la feuillure béton, pour ensuite y déposer les cornières / longerons.

Cette méthode permettra, lors du remplissage, d'avoir une surface homogène sous l'appui des cornières / longerons et aucun point dur qui pourrait dégrader prématurément le scellement.

**!** Il est impératif de ne pas utiliser de cales bois, acier... pour régler la hauteur des longerons ou cornières.

**!** Il est impératif d'utiliser une surface métallique  $\geq 3$  mm entre la feuillure béton et la grille. Ne pas installer la grille directement sur la feuillure béton.

Présenter les cornières / longerons (sans la grille) et les centrer sur le couronnement de l'ouvrage.

Vérifier la mise à niveau et veiller à ce que les deux surfaces « dessus des cornières / longerons et chaussée » soient affleurantes.



**Les cornières doivent impérativement être parallèles l'une par rapport à l'autre afin d'éviter tout problème de boitement des grilles lors de l'exploitation.**

Le scellement peut être effectué avec divers matériaux (mortier de ciment CPA45, résine de scellement...). Ce choix pourra dépendre des conditions météorologiques (préférer le ciment à prise rapide ou résine de scellement en période de gel par exemple). La semelle des cornières / longerons doit être enrobée de béton pour une liaison et une tenue optimales avec son support.



**Le mortier de ciment doit être impérativement vibré à l'aide d'une aiguille.**

Laisser 2 à 3 cm pour finaliser le scellement avec de l'enrobé à chaud ou équivalent. Il est conseillé d'ancrer les cornières / longerons avec deux goujons M10.

### 3 - FINITION

Nettoyer les appuis cornières / grilles (si présence de mortier ou autre). Si présence de coffrage, le retirer. Mettre en place les grilles et vérifier l'absence de boitement. Finir avec l'enrobé à chaud ou équivalent (2 à 3 cm). Il est conseillé d'utiliser une dameuse thermique pour la finition.

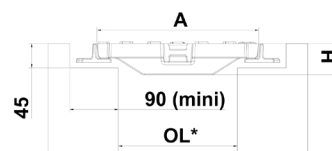


**Il est impératif de respecter le dosage en eau et les temps de durcissement complet préconisés par le fabricant du produit de scellement.**

**Rappel :** La responsabilité de la qualité des matériaux de scellement et leur tenue n'est pas assumée par le fabricant de la grille fonte mais par la société chargée de sa mise en place.

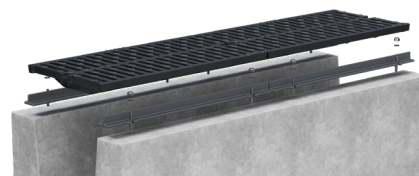
Le choix de la classe appropriée et du matériau est de la responsabilité du prescripteur. Il convient de sélectionner la classe supérieure là où existe un doute sur la classe à utiliser.

Dimensions préconisées pour la réalisation de l'ouvrage béton :

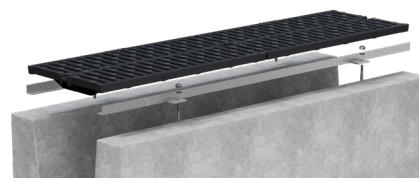


réf.	A	H	ouverture libre conseillée*
	mm	mm	mm
C20HP	200	35	100 à 150
C25HP	250	45	150 à 200
C25HP500	250	38	150 à 200
C30HP	300	60	200 à 250
C40HP	400	60	280 à 350
C40HP500	400	60	280 à 350
C50HP	500	65	380 à 450
C60HP	600	65	480 à 550

\*Merci de nous contacter pour l'adaptation à d'autres ouvertures libres.



ASSEMBLAGE SUR LONGERONS FONTE (L.G. 0,75M)



ASSEMBLAGE SUR CORNIÈRES ACIER (L.G. 1,5M)



DÉTAIL DU DISPOSITIF DE CHAÎNAGE (OPTION)