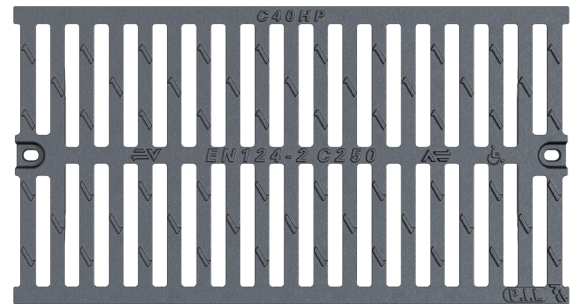


GRILLE DE CANIVEAU PMR SANS CADRE C250

C20HP À C60HP

LES ⊕

Longeron fonte / cornière acier : nous consulter
(se référer aux fiches techniques dédiées)
Peinture noire, autre revêtement : nous consulter
Absorption linéaire
Largeur des fentes < 20mm
Verrouillage ou sécurisation par kit de chaînage : nous consulter



(sans cadre)



DESCRIPTION

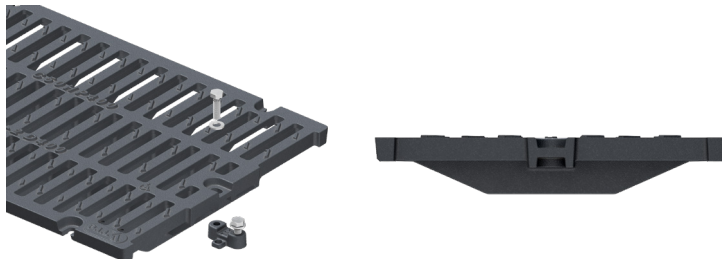
Dispositif de fermeture comprenant une grille rectangulaire PMR (sans cadre).

MATIÈRE

Fonte EN-GJS-500/7 selon EN1563.

REVÊTEMENT

Peinture noire.



(option) dispositif de chaînage : nous consulter
(se référer à la fiche technique dédiée)

ATTESTATION ET CONFORMITÉ

Attesté conforme à la norme EN124-2/2015 et fabriqué en usine certifiée ISO 9001 (attestation de conformité sur demande).
Largeur des fentes < 20mm, conforme aux décrets et arrêtés en vigueur portant sur l'accessibilité des personnes à mobilité réduite.

LIEUX D'INSTALLATION

- 1 Groupe 3 de la norme EN124/2015 ou groupes inférieurs (force de contrôle > 25 tonnes).

Destinées aux caniveaux longitudinaux maçonnés sur place.

OPTIONS

Autre revêtement : nous consulter.

Verrouillage par vis tête H ou sécurisation par tête codée : nous consulter.

Possibilité d'installer ces grilles sur :
Longeron fonte 750mm réf : LONFON75C.

Cornière acier galvanisé 1500mm réf : corn_30_30_1500
(se référer aux fiches techniques dédiées).

Référence	Dimension A	Dimension B	Dimension C	Dimension H	Dimension h	Ouverture libre du caniveau préconisée	Surface d'avalement	Masse
C20HP	750 mm	200 mm	130 mm	35 mm	27 mm	100 à 150 mm	5,7 dm ²	11,3 kg
C25HP	750 mm	250 mm	180 mm	45 mm	27 mm	150 à 200 mm	7,1 dm ²	15,8 kg
C25HP500	500 mm	250 mm	180 mm	38 mm	27 mm	150 à 200 mm	4,4 dm ²	9,5 kg
C30HP	750 mm	300 mm	240 mm	60 mm	27 mm	200 à 250 mm	8,5 dm ²	18,1 kg
C40HP	750 mm	400 mm	330 mm	60 mm	27 mm	280 à 350 mm	12,7 dm ²	25,8 kg
C40HP500	500 mm	500 mm	330 mm	60 mm	27 mm	280 à 350 mm	8,2 dm ²	16,6 kg
C50HP	750 mm	500 mm	430 mm	65 mm	27 mm	380 à 450 mm	15,5 dm ²	34 kg
C60HP	750 mm	600 mm	520 mm	60 mm	27 mm	480 à 550 mm	18,9 dm ²	44,1 kg

